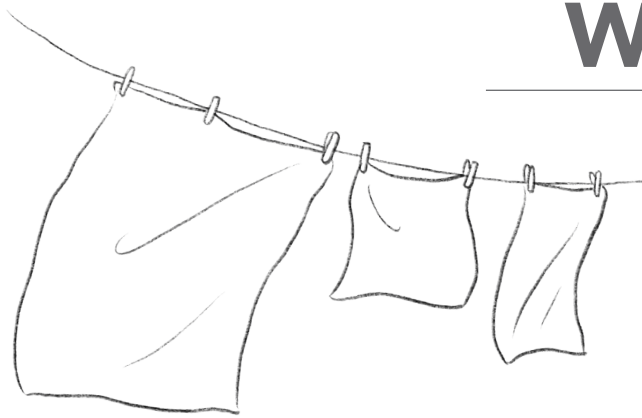


# RAUM

concept store



## WASCH anleitung

### BETTWÄSCHE

Bettwäsche-Material	Gradanzahl	Waschmittel	Waschprogramm
Reine Baumwolle	Weiß: 95°C Bunt: 60°C	Voll- oder Colorwaschmittel	Koch- oder Buntwäsche
Biber, Flanell	Weiß: 95°C Bunt: 60°C	Fein- oder Wollwaschmittel	Koch- oder Buntwäsche
Leinen	Weiß: 90°C Bunt: 60°C	Fein- oder Colorwaschmittel	Koch- oder Buntwäsche
Halbleinen	Bis 60°C	Voll- oder Feinwaschmittel	Buntwäsche
Renforcé	Bis 60°C	Voll- oder Colorwaschmittel	Buntwäsche
Frottee, Linon	Bis 60°C	Fein- oder Colorwaschmittel	Buntwäsche
Baumwollperkal, Jersey, Bambus	Bis 60°C	Fein- oder Colorwaschmittel	Feinwäsche
Mikrofaser	Bis 60°C	Fein- oder Mikrofaserwaschmittel	Feinwäsche
Baumwollsatin, Mako-satin	40-60°C	Fein- oder Colorwaschmittel	Feinwäsche
Seersucker	40-60°C	Fein- oder Wollwaschmittel	Feinwäsche
Seide	Bis 30°C	Seiden- oder Wollwaschmittel	Feinwäsche

#### Waschen



Normales Koch- oder Buntwäscheprogramm bei maximaler Gradanzahl



Pflegeleicht-, oder Feinwäscheprogramm unter Beachtung der Maximaltemperatur



Empfindliche Fein-/Seiden- oder Wollwäsche mit maximaler Temperaturangabe

#### Bleichen



Wäsche kann problemlos gebleicht werden



Bleichen nur mit Sauerstoffbleichmittel möglich, Chlorbleiche sollte vermieden werden

#### Bügeln



Wäsche sollte nur auf niedrigster Stufe „Polyacryl, Nylon“ (ca. 110°C) ohne Dampf gebügelt werden



Bügeln auf mittlerer Stufe „Wolle/Seide/Polyester/Viskose“ (ca. 150°C)



Material verträgt Bügeln auf höchster Stufe „Baumwolle/Leinen“ (ca. 200°C)

#### Trocknen



Schonende Trocknung im Pflegeleichtprogramm bei reduzierter Belastung, Temperatur (ca. 60°C) und Dauer möglich



Bei zwei Punkten ist das Trocknen im Trockner bei normaler Temperatur (ca. 80°C) problemlos möglich

